

Datum podání žádosti: **8.11.2022**  
Naše značka: 8/8025/ **10672** /22/AUTOMAT  
Datum vystavení: **8.11.2022**

**GAVLAS, spol. s r.o.**  
[REDACTED]  
**Havlíčkovo nábř. 2728/38**  
**702 00 Ostrava**

## Vyjádření k existenci sítí a zařízení v provozování společnosti Ostravské vodárny a kanalizace a.s.

### Název stavby (akce)

#### Prodej nemovitostí

#### Zájmové území

Katastr: **Polanka nad Odrou**  
Parcela: **599/1**

#### Stavebník

Název firmy: **GAVLAS, spol. s r.o.**  
Adresa: **Havlíčkovo nábř. 2728/38**  
**702 00 Ostrava**

Ve vyznačeném území se nachází vodovod nebo kanalizace vč. ochranného pásma, případně další zařízení v provozování či majetku společnosti Ostravské vodárny a kanalizace a.s. Jejich orientační umístění je zakresleno v příložené situaci. Přesné vytyčení je možno objednat na oddělení dokumentace naší společnosti, ☎ **597 475 103**.

Vodovodní řady a kanalizační stoky v provozování společnosti Ostravské vodárny a kanalizace a.s. budou respektovány dle §23 zákona č. 274/2001 Sb. v platném znění (ochranná pásma) a příslušných ČSN, zejména ČSN 73 6005 (prostorové uspořádání sítí technického vybavení).

Ochranná pásma jsou vymezena vodorovnou vzdáleností od vnějšího líce stěny potrubí nebo kanalizační stoky na každou stranu

- u vodovodních řadů a kanalizačních stok do průměru 500 mm včetně - 1,5 m,
- u vodovodních řadů a kanalizačních stok nad průměr 500 mm - 2,5 m,
- u vodovodních řadů a kanalizačních stok o průměru nad 200 mm, jejichž dno je uloženo v hloubce větší než 2,5 m pod upraveným povrchem, se vzdálenost podle písmene a) nebo b) od vnějšího líce stěny potrubí zvyšují o 1,0 m.

V ochranném pásmu nelze provádět zemní práce, výsadbu dřevin, terénní úpravy a budovat stavby a konstrukce trvalého nebo dočasného charakteru bez souhlasu naší společnosti.

**Toto vyjádření slouží pouze jako informace o daném území a podklad pro zpracování příslušné projektové dokumentace a nenahrazuje stanovisko naší společnosti k možnosti napojení na vodovod či kanalizaci ani pro účely správního řízení /např. řízení o umístění a povolení stavby, odstranění stavby, povolení změny užívání stavby nebo změny využití území/ a stanovisko k prodeji či směně pozemků či konání kulturní, sportovní a jiné akce.**

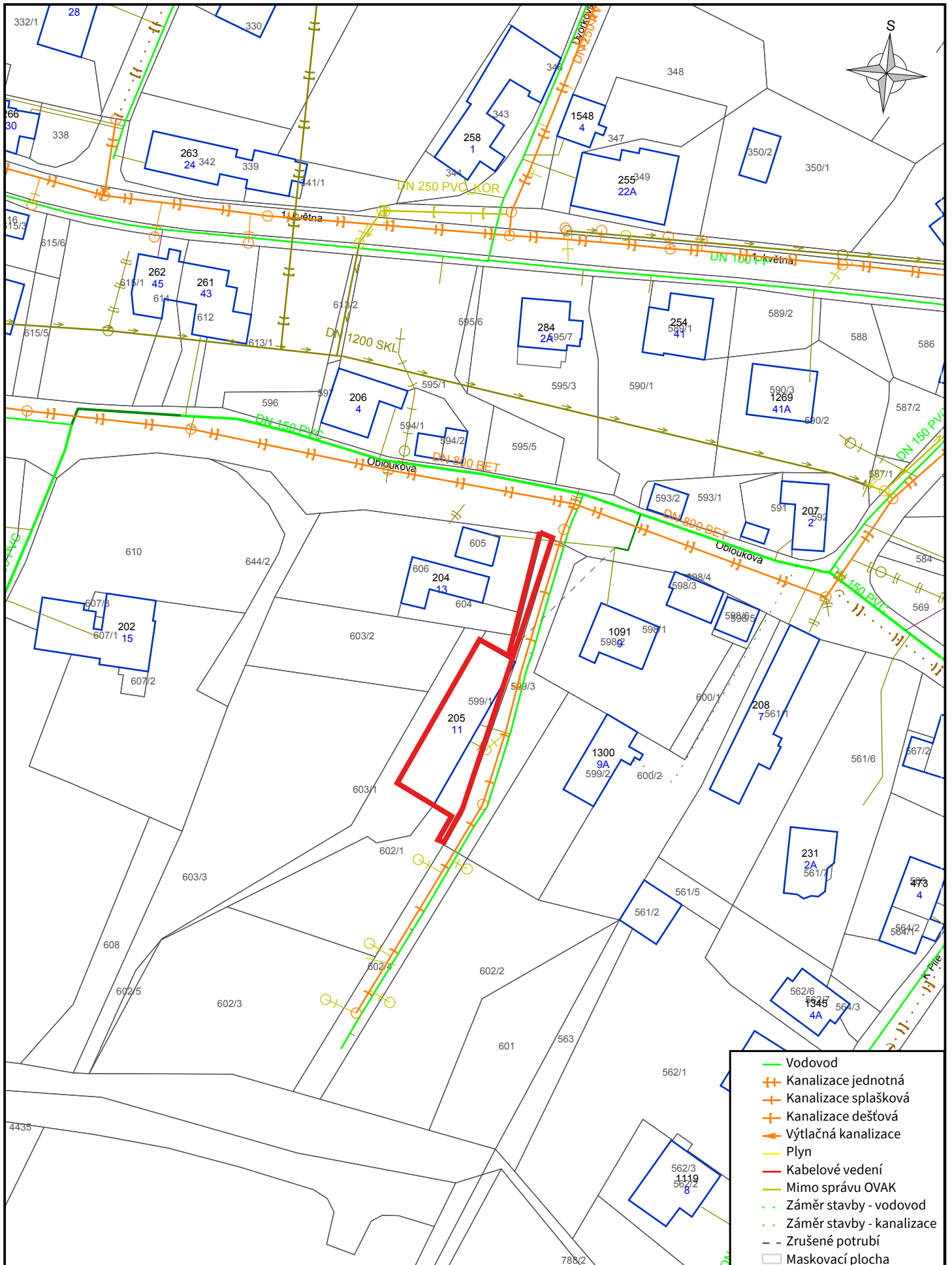
Ve vyznačeném území se dle našich podkladů nachází vodovodní a kanalizační přípojky ve vlastnictví majitelů připojených nemovitostí (existenci a průběh nutno ověřit u jednotlivých majitelů).

**Platnost vyjádření je 2 roky.**



Ing. Pavla Domanská  
vedoucí oddělení dokumentace

Příloha: situace



Název stavby (akce):  
Prodej nemovitostí

Číslo vyjádření:  
10672

Měřítko:  
1:1000

Firma:  
Ostravské vodárny a kanalizace a.s.

Datum:  
8.11.2022

Katastr:  
Polanka nad Odrou

